



2024



LIVRET D'ACCUEIL - CENTRE DE FORMATION

Qualiopi
processus certifié

FR RÉPUBLIQUE FRANÇAISE

La certification qualité a été délivrée au titre de la catégorie d'action suivante :
ACTIONS DE FORMATION



<https://hestia78.fr/>

Sommaire

01.	Mot d'accueil	
	Qui sommes-nous	3
02.	Accès au centre de formation	
	Adresse	4
	Modalités d'accueil des personnes en situation de handicap	4
	Plan et consignes d'accès	5
03.	Présentation de l'organisme de formation	
	Accueil des apprenants	7
	Horaires	7
	La restauration	8
	Plan du centre de formation	8
04.	Moyens pédagogiques	
	Salle de formation	9
	Présentation de l'équipe / formateur	11
	Les formations	13
05.	Indicateurs de performance	
	Les indicateurs de performance	14
06.	Accueil des personnes en situation de handicap	
	Handicap moteur	15
	Handicap visuel	15
07.	Sécurité des locaux	
	En cas d'accident	16
	En cas d'incendie	16

Mot d'accueil

Qui sommes nous ?

Dès l'année 2023, l'association Hestia 78 a pris l'initiative de répondre aux besoins de formation continue de ses salariés en développant des formations adaptées à leurs besoins, et aux besoins de l'activité médico-sociale. La montée en charge de cette activité s'est concrétisée en 2024 par la création de Hestia Formation, un organisme dédié à la formation continue.

Engagés pour les personnes accompagnées et pour le professionnalisme de nos salariés, nous avons conçu un espace d'apprentissage dynamique et innovant, conçu pour répondre aux défis du secteur médico-social.

Nous nous adressons principalement aux salariés désireux de développer leurs compétences, d'explorer de nouvelles opportunités et de relever de nouveaux défis professionnels. Que vous soyez débutant cherchant à acquérir de nouvelles compétences ou professionnel expérimenté aspirant à perfectionner vos connaissances, Hestia Formation est là pour vous accompagner à chaque étape de votre parcours professionnel.

“

Notre objectif principal est d'accompagner nos salariés dans leur parcours de développement professionnel, en leur fournissant les outils et les connaissances nécessaires pour exceller dans leurs domaines respectifs.

Accès au centre de formation

Adresse



7 rue Camille Claudel
VILLEPREUX 78450



01.87.75.76.00
06.15.82.66.48



hestia.formation@hestia78.fr



<https://hestia78.fr/>



Modalités d'accueil des personnes en situation de handicap

Les personnes en situation de handicap accèdent au centre de formation de la même manière que tous les autres bénéficiaires.



Contact de la référente handicap : Madame Laure DUPLAN -
l.duplan@hestia78.fr

Accès au centre de formation

Plan et consignes d'accès



TRANSPORTS EN COMMUN



Depuis la Gare de VILLEPREUX - LES CLAYES



En bus (mettre le numéro du bus et l'arrêt)

EN VOITURE



Via la D98

Stationnement gratuit aux alentours en cas de handicap veuillez vous référer à la politique d'accessibilité. Un stationnement PMR est disponible à l'entrée du centre de formation

Présentation de l'organisme de formation

L'organisme de formation HESTIA FORMATION est un organisme rattaché à une Association à but non lucratif, Hestia78.

Il a fait l'objet d'une déclaration préfectorale et a été immatriculé sous le numéro 11788648078, dont la date de création est le 1er février 2024.

Son siège social se trouve au 7 Rue Camille Claudel - 78450 VILLEPREUX.

L'organisme Hestia Formation réalise des prestations de formation d'une durée maximale de deux jours afin que les stagiaires acquièrent des compétences dans le domaine du secteur social, sanitaire et médico-social.

A titre d'exemple, Hestia Formation forme à ce jour des stagiaires à la démarche d'amélioration continue de la qualité.

Hestia Formation a vocation à développer son offre de formation rapidement, notamment, dans un premier temps, sur les thématiques suivantes :

- Le projet personnalisé : de la théorie à la mise en œuvre
- Les écrits professionnels : adapter ses écrits à ses lecteurs
- La bientraitance et l'éthique : Identifier les liens entre le concept et la pratique

Présentation de l'organisme de formation

Accueil des apprenants

Pour faciliter votre intégration, Laure Duplan, notre référente administrative et handicap, est là pour vous accueillir. Son bureau se trouve juste en face de l'entrée principale, où elle vous attendra dès votre arrivée.

Elle se charge de l'accueil des apprenants et vous guidera jusqu'en salle de formation, située au fond du couloir de l'établissement.

Pour votre confort, des boissons seront proposées sur place, notamment du café, du thé, et de l'eau, pour agrémenter vos moments de pause entre les sessions de formation.



Horaires

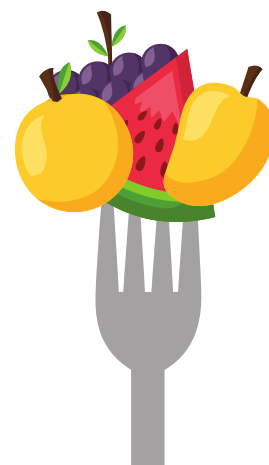
Hestia Formation est ouvert du lundi au vendredi de 9h à 17h30

Présentation de l'organisme de formation

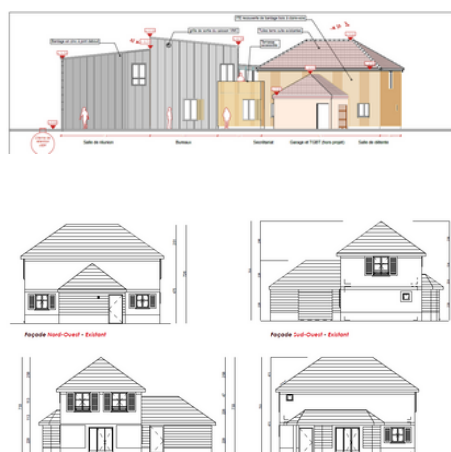
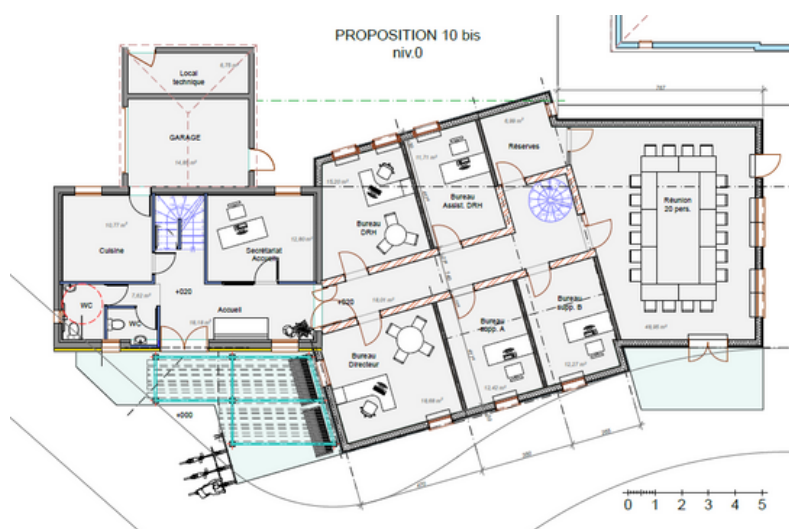
La restauration

Concernant la restauration le midi, plusieurs possibilités s'offrent aux bénéficiaires :

1. Demandez un plateau-repas au moment de l'inscription à la formation point dans ce cas, le coût du plateau repas sera refacturé par le centre de formation ;
2. Apporter son panier-repas et déjeuner sur place au sein du centre de formation ;
3. Déjeuner à l'extérieur dans un des restaurants rapides à proximité immédiate du centre de formation.



Plan du centre de formation



Moyens pédagogiques



Salle de formation

Le centre de formation Hestia Formation dispose d'une salle de formation d'une capacité allant de 12 à 16 stagiaires, de salles de réunion. La salle est entièrement équipée pour le bon fonctionnement des formations.



TV
Connectée



WiFi



Configuration
modulable



Imprimante



Accès PMR



Restauration
possible



Place de
parking PMR

Moyens pédagogiques

Salle de formation

Afin de faciliter les apprentissages nous mettons à disposition une salle entièrement équipée :

- Des prises électriques en nombre suffisant permettent à chaque stagiaire de brancher son ordinateur portable.
- La climatisation apporte un confort de travail.
- Le wifi couvre l'intégralité du bâtiment dédié à la formation. Un code wifi est transmis à chaque stagiaire à son arrivée.
- Un tableau numérique permet de projeter les supports de formation et d'interagir le cas échéant avec des personnes en distanciel.
- Nous mettons également à disposition un logiciel permettant de recueillir les réponses aux différents questionnaires de manière anonyme, et sécurisée. Un QR code permet d'accéder à chaque questionnaire.
- Pour les travaux en petits groupes, des bureaux attenants à la salle de formation permettent d'accueillir des groupes de travail.

Les bénéficiaires sont systématiquement priés d'apporter leur ordinateur portable.

Les locaux sont accessibles pour les personnes à mobilité réduite. Ils sont équipés de sanitaires conforme PMR.

Moyens pédagogiques

Présentation de l'équipe / formateur

L'équipe du centre de formation est composée de la manière suivante :

Le directeur du Centre de formation :

- Gilles NION, Directeur Général de l'association Hestia78. Titulaire d'un CAFERUIS, d'un Master 2 en Droit sanitaire et Social, et d'un CAFDES, Gilles NION occupe la fonction de direction dans le secteur depuis plus de 10 ans.

La référente administrative et handicap :

- Laure DUPLAN, assistante de direction depuis plus de dix ans dans le secteur médico-social, Madame DUPLAN a travaillé plus de 20 ans dans un centre de formation en tant qu'assistante administrative. Madame DUPLAN a donc une excellente connaissance du secteur médico-social et du secteur de la formation.

Le référent pédagogique du centre de formation :

- Alexia PINAUD, Responsable qualité de l'association Hestia 78. Forte d'une formation complémentaire en pédagogie, elle assure la référence pédagogique du centre de formation. Madame PINAUD s'assure du bon déroulement pédagogique des contenus de formation et de leur conformité Qualiopi.

Moyens pédagogiques

Présentation de l'équipe / formateur

L'équipe de formateurs est, à ce jour, composée de formateurs experts dans leur domaine de compétence.



- **Alexia PINAUD** : Titulaire d'un Master 2, Madame PINAUD occupe le poste de Responsable Qualité et Gestion des Risques dans le secteur médico-social. Elle accompagne les directeurs de pôle et d'ESMS dans le pilotage de leur démarche d'Amélioration Continue de la Qualité. Elle maîtrise le règlementaire, mais également la méthodologie de travail pour une meilleure appropriation par les équipes. Madame PINAUD situe son action sur un terrain stratégique, en aidant les directeurs à faire leurs choix et à organiser leurs travaux Qualité.



- **Nina DEKYNDT** : Titulaire d'une Licence, Madame DEKYNDT occupe le poste d'Assistante Qualité dans le secteur médico-social. Son expertise en SI Qualité lui permet de faire le lien facilement entre les attendus d'une démarche d'ACQ, et la mise en pratique par un SI Qualité. Madame DEKYNDT situe son action sur un terrain plus opérationnel, accompagnant les professionnels (secrétaires, travailleurs sociaux, cadres intermédiaires, directeurs...) dans l'usage d'un SI Qualité en lien avec les attendus stratégiques.

Moyens pédagogiques



Les formations

Les formations qui sont inscrites au catalogue sont organisées en présentiel. Nous souhaitons à travers ce choix contribuer à créer des liens entre personnes susceptibles de travailler ensemble sur le territoire yvelinois, en partenariat.

De manière très exceptionnelle, un stagiaire qui a une difficulté ponctuelle de déplacement pourra bénéficier de la formation en distanciel, dans les mêmes conditions que les stagiaires qui assistent en présentiel.

Votre support de formation est disponible sur le logiciel qualité : AGEVAL.

Pour toute réclamation, veuillez contacter Hestia Formation à l'adresse suivante : hestia.formation@hestia78.fr

Indicateurs de performance

Les indicateurs de performance

- **Taux de satisfaction :**

À la fin de chaque formation, tous les apprenants sont invités à remplir un questionnaire de satisfaction, couvrant tous les aspects de la formation. Une fois le questionnaire de satisfaction rempli par les apprenants, nous pourrons calculer un taux de satisfaction. Ce taux sera publié en janvier de l'année N+1 sur le site de l'association : <https://hestia78.fr/>

Le taux de satisfaction se calcule en divisant le nombre de personnes satisfaites par le nombre total de personnes ayant répondu au questionnaire de satisfaction, puis en multipliant le résultat par 100 pour obtenir un pourcentage.

- **Taux d'abandon :**

Ce taux représente le nombre d'apprenants ayant quitté la formation. Ce taux sera publié en janvier de l'année N+1 sur le site de l'association : <https://hestia78.fr/> . De plus, une procédure de gestion des abandons est mise en place afin de mettre en œuvre des actions préventives et curatives. Cette procédure sera rendue accessible aux apprenants et aux formateurs dans la salle de formation.

Le calcul du taux d'abandon se fait en divisant le nombre de personnes ayant abandonné la formation par le nombre total de personnes ayant suivi la formation, puis en multipliant le résultat par 100 pour obtenir un pourcentage.

- **Nombre d'apprenant :**

Il s'agit du nombre de personnes ayant suivi chacune des formations au catalogue. Ce chiffre sera publié en janvier de l'année N+1 sur le site de l'association : <https://hestia78.fr/>

Accueil des personnes en situation de handicap

Handicap moteur

Nos locaux sont entièrement accessibles aux personnes à mobilité réduite (PMR) et peuvent accueillir des personnes en situation de handicap moteur.

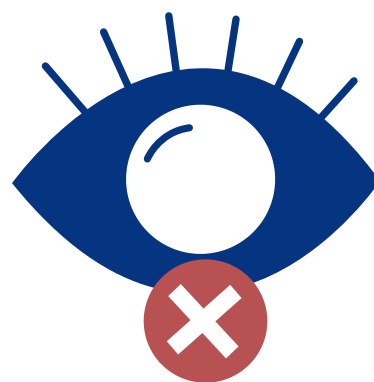
Nos installations sont équipées pour garantir un accès facile et sans obstacle à notre salle de formation.

De plus, nous disposons d'une toilette PMR pour assurer le confort et la commodité des personnes concernées.



Handicap visuel

Hestia Formation dispose de tous les équipements permettant d'augmenter la visibilité d'une personne atteinte d'un handicap visuel. (vidéo-projecteur et possibilité de zoomer sur celui-ci). La taille de la police peut également être augmentée sur les documents papiers livrés par les formateurs



Une politique d'accessibilité et conditions d'accès pour les personnes en situation de handicap est disponible sur le site <http://hestia78.fr/>

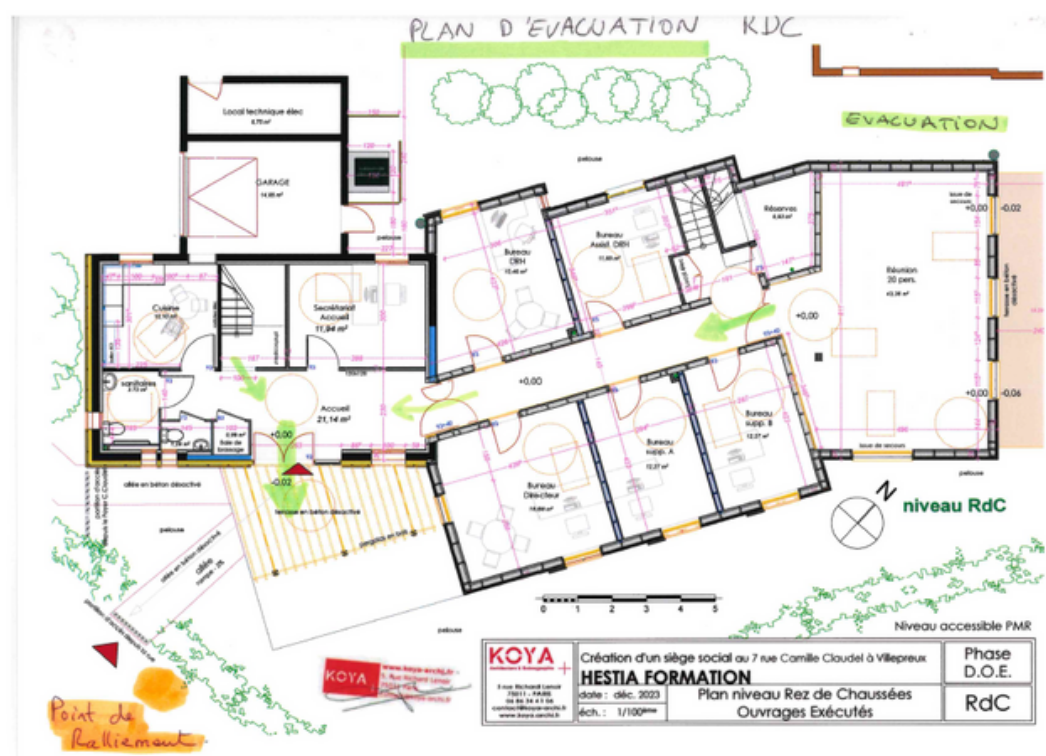
Sécurité des locaux

En cas d'accident

En cas d'accident ou de malaise, les formateurs devront avertir le reste de l'équipe et l'accueil pour aider la victime. Le SAMU sera instantanément appelé.

En cas d'incendie

- Présence d'une alarme d'incendie
- Exercices d'évacuation réguliers
- Extincteurs aux rez de chaussée



Hestia Formation



7 rue Camille Claudel
VILLEPREUX 78450



01.87.75.76.00
06.15.82.66.48



hestia.formation@hestia78.fr



<https://hestia78.fr/>