

2025

MAJ le 01/01/25

POLITIQUE D'ACCESSIBILITÉ



**CENTRE DE FORMATION
HESTIA FORMATION**



<https://hestia78.fr/>



hestia.formation@hestia78.fr

Sommaire

01.	Politique d'accessibilité et conditions d'accès	
	Engagement envers l'accessibilité	4
	Nomination d'un référent handicap	4
	Accessibilité Physique	4
	Formation en présentiel	5
	Prise en compte des besoins individuels	5
	Orientation des apprenants	5
	Contact du référent	6
02.	Conditions d'accès pour les personnes en situation de handicap	
	Processus de conditions d'accès des personnes en situation de handicap dès l'inscription	7
03.	Registre accessibilité pour les personnes à mobilité réduite	
	Fiche informative de synthèse	9
	Prestations proposées par l'établissement	9
	Information sur l'accessibilité des personnes	9
	Information sur les équipements et mesures facilitant l'accessibilité aux PMR	10
	Plans de localisation des équipements	11
	Modalités de maintenance des équipements d'accessibilité	11
	Se rendre à l'organisme de formation et stationner	12
	Procédure d'aménagement d'une salle de formation en cas d'accueil d'une personne en fauteuil roulant	13
	Formation du personnel	13

Sommaire

04.	Fiche d'accessibilité pour les personnes en situation de handicap	
	Handicap moteur	14
	• Accessibilité Physique	
	• Supports de formation	
	Handicap Psychique	14
	• Accueil et sensibilisation	
	• Aménagement du temps	
	• Soutien individuel	
	Dyslexie	15
	• Supports de formation	
	• Temps supplémentaire	
	Malvoyance	15
	• Supports de formation	
	• Technologie d'assistance	
	• Aide Humaine	
	Daltonisme	16
	• Supports de formation	
	Modalités d'adaptation	16
05.	Document d'aide à l'accueil des personnes en situation de handicap	16

Politique d'accessibilité et conditions d'accès

Engagement envers l'accessibilité

Notre organisme de formation, Hestia Formation, s'engage à assurer l'égalité des droits et des chances, la participation et la citoyenneté des personnes en situation de handicap. Cette politique s'inscrit dans le respect des dispositions de la loi du 11 février 2005.

Nomination d'un Référent Handicap

Un Référent Handicap a été désigné au sein de notre organisme. Cette personne est activement engagée dans un processus de formation continue pour acquérir les compétences nécessaires à la réalisation de sa mission. Le Référent Handicap collabore avec divers partenaires tels que l'AGEFIPH, la Région, la MDPH, et des associations spécialisées pour garantir un accompagnement efficace.

Accessibilité Physique

Nos locaux sont accessibles aux personnes en situation de handicap.

Formation en présentiel

Les sessions de formation en présentiel se déroulent dans nos locaux conformes aux normes PMR (Personnes à Mobilité Réduite).

Prise en compte des besoins individuels

Nous reconnaissons la diversité des besoins des personnes en situation de handicap et nous nous engageons à apporter des moyens de compensation appropriés. Cela peut inclure la fourniture de matériel spécifique, un accompagnement humain, des supports adaptés, des ajustements de temps et des évaluations personnalisées.

Politique d'accessibilité et conditions d'accès

Prise en compte des besoins individuels

Nous reconnaissons la diversité des besoins des personnes en situation de handicap et nous nous engageons à apporter des moyens de compensation appropriés. Cela peut inclure la fourniture de matériel spécifique, un accompagnement humain, des supports adaptés, des ajustements de temps et des évaluations personnalisées.

Orientation des apprenants

Dans le cadre de notre engagement envers l'inclusion, nous orientons les apprenants vers des organismes spécialisés capables d'accompagner leur parcours en fonction de leurs besoins spécifiques.

Contact du référent

Madame Nina DEKYNDT

Appel direct : 06 20 21 63 88

Adresse mail : n.dekyndt@hestia78.fr

Cette politique sera régulièrement réévaluée et mise à jour pour refléter les évolutions législatives, technologiques et les meilleures pratiques en matière d'accessibilité. Notre objectif est de créer un environnement de formation inclusif pour tous.

Date de publication : 2 février 2024

Dernière mise à jour : 01 janvier 2025

Hestia Formation
Gilles NION



Politique d'accessibilité et conditions d'accès

Chaque formation est accessible aux personnes en situation de handicap après étude des adaptations des modalités ou de la réorientation à proposer.

Les délais d'accès à nos formations sont établis selon le calendrier de formation. Notre référent handicap reste à votre écoute en amont de ces échéances, pour évaluer ensemble l'adaptabilité du parcours de formation à votre handicap.

Processus de conditions d'accès des personnes en situation de handicap dès l'inscription

- Questionnaire d'analyse des besoins et des attentes à remplir au plus tard à l'entrée en formation. Dans ce questionnaire, nous posons la question : avez-vous des besoins d'aménagements spécifiques pour réaliser cette formation (handicap) ? ;
- Entretien avec le référent handicap qui facilite l'accès à la formation. Il s'appuie sur une grille d'évaluation des besoins des apprenants en situation de handicap.

N.B. : nous nous appuyons sur la personne qui développe bien souvent ses propres solutions de compensation.

- Si besoin, mise en relation avec les organismes susceptibles d'accompagner les personnes en situation de handicap : Agefiph, Cap Emploi, MDPH pour :
 - Connaître les aides matérielles ou d'aides financières destinées à compenser les conséquences du handicap
 - Accompagner à la mise en œuvre des aménagements particuliers et compensations nécessaires : matériel, humain, support, temps, évaluations...

Conditions d'accès pour la PSH

- Lorsque le handicap est non déclaré en amont de la formation : le référent handicap pourra faire le point avec les équipes pédagogiques car il est détenteur d'une liste comportant les différents types de handicap par catégorie et référence les techniques de compensation adéquates.

Registre accessibilité pour les personnes à mobilité réduite

Fiche informative de synthèse

Présentation de l'établissement :

Nom de l'établissement : Hestia Formation

Type de l'établissement : Organisme de formation

Catégorie de l'établissement : Code du travail

Adresse : 7 rue Camille Claudel – 78450 VILLEPREUX

Tél : 01 87 75 76 06

Mail : hestia.formation@hestia78.fr

Prestations proposées par l'établissement

Décrivez ici toutes les prestations qui sont délivrées par le bâtiment.

Information sur l'accessibilité des prestation

Il s'agit ici d'indiquer si toutes les prestations sont accessibles.

- Formation des apprenants : accessible
- Administration : accessible

Registre accessibilité pour les personnes à mobilité réduite

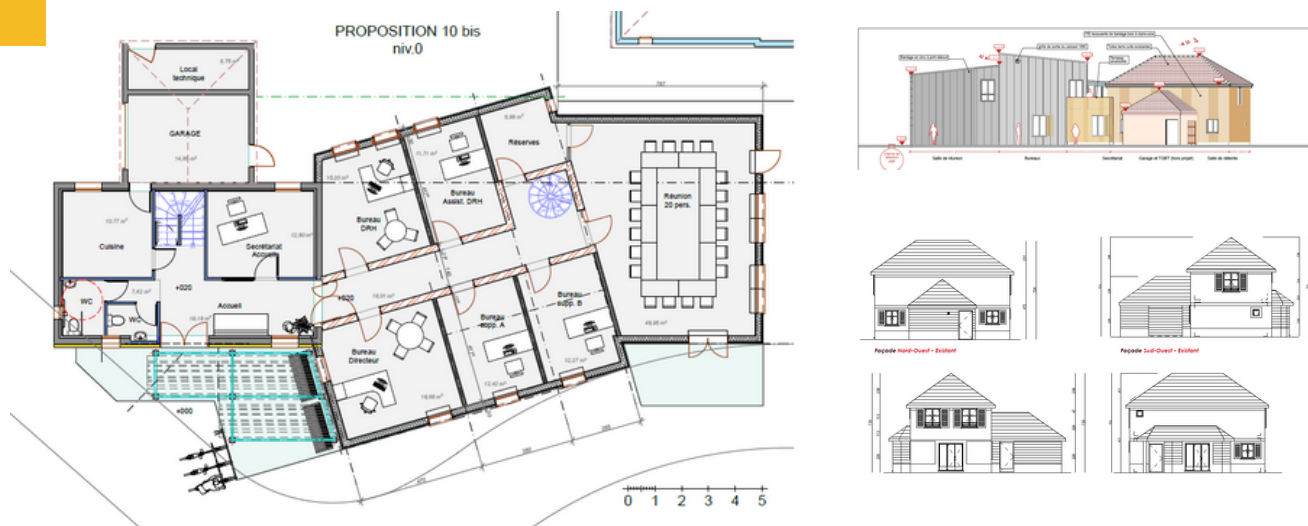
Information sur les équipements et mesures facilitant l'accessibilité au PMR

Équipements et/ou mesures :

Équipements / Mesures	Nombre	Emplacements
Stationnement	1	1 Stationnement PMR à l'entrée du centre de formation (code d'accès disponible auprès de la référente handicap : n.dekyndt@hestia78.fr)
Ascenseurs	Pas besoin	
Sanitaire PMR	1	Rez de chaussée
Salle adaptée (écran, micro, ect...)	1	Rez de chaussée

Registre accessibilité pour les personnes à mobilité réduite

Plan du centre de formation



Modalités de maintenance des équipements d'accessibilité

Il s'agit de donner les informations relatives à la politique de maintenance mise en œuvre au sein de l'établissement, lorsque celui-ci dispose de ce type d'équipement le nécessitant.

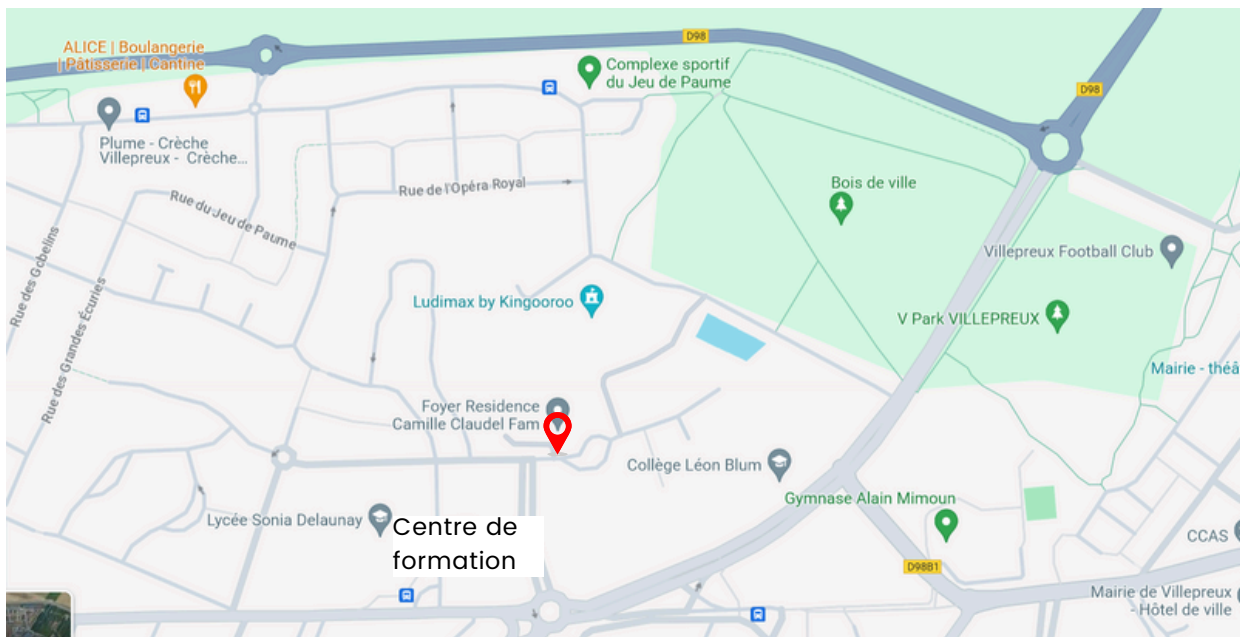
Il n'est pas question de fournir ici les contrats correspondants ni les modalités techniques prévues par ceux-ci.

Registre accessibilité pour les personnes à mobilité réduite

Ce rendre à l'organisme de formation

Il est utile de préciser si les équipements font l'objet d'une maintenance et si les agents sont formés à leur utilisation.

Vous pourrez mettre en annexe du registre les notices d'utilisation et de maintenance de ces équipements.



TRANSPORTS EN COMMUN



Depuis la Gare de VILLEPREUX - LES CLAYES



En bus (mettre le numéro du bus et l'arrêt)

EN VOITURE



Via la D98
Stationnement gratuit aux alentours



Registre accessibilité pour les personnes à mobilité réduite

Procédure aménagement d'une salle de formation en cas d'accueil d'une personne en fauteuil roulant

L'accueil d'une personne en fauteuil roulant ne nécessite pas de réaménager la salle.

Formation du personnel

Ce sont les sensibilisations menées auprès des salariés en ce qui concerne l'accessibilité des personnes en situation de handicap

Dates	Nom de la formation	Nom des participants	Signature de l'autorité / exploitant
27/02/2024	Accueil du public en situation de handicap	Alexia PINAUD	Gilles NION
27/02/2024	Accueil du public en situation de handicap	Nina DEKYNDT	Gilles NION

Fiche accessibilité pour les personnes en situation de handicap

HANDICAP MOTEUR : Accessibilité Physique

- Les locaux de formation sont conformes aux normes PMR (Personnes à Mobilité Réduite).
- Les salles de formation sont aménageables pour recevoir les personnes en fauteuil roulant.

HANDICAP MOTEUR : Supports de formation

- Les supports de cours sont disponibles en formats électroniques pour une utilisation facilitée par des logiciels de lecture d'écran.

HANDICAP PSYCHIQUE : Accueil et sensibilisation

- Le personnel est formé à l'accueil des personnes en situation de handicap psychique.
- Des sessions de sensibilisation sont organisées pour informer le personnel sur les différents types de handicaps psychiques.

HANDICAP PSYCHIQUE : Aménagement du temps

- Des pauses régulières sont intégrées dans la formation pour permettre aux apprenants de gérer leur niveau de stress.

Fiche accessibilité pour les personnes en situation de handicap

HANDICAP PSYCHIQUE : Soutien individuel

- Un accompagnement individualisé est proposé pour les personnes nécessitant un soutien psychologique.

DYSLEXIE : Supports de formation

- Les supports de cours sont rédigés dans une police de caractères facile à lire.
- Les documents sont disponibles dans des formats adaptés, des versions électroniques avec des fonctionnalités d'agrandissement du texte.

DYSLEXIE : Temps supplémentaire

- Des dispositions sont prises pour accorder du temps supplémentaire lors des évaluations pour les personnes dyslexiques.

MALVOYANCE : Support de formation

- Les supports de cours sont disponibles dans des formats accessibles aux personnes malvoyantes, avec des caractères agrandis.

MALVOYANCE : Technologies d'assistance

- Les technologies d'assistance, telles que les logiciels de synthèse vocale, sont mises à disposition pour faciliter l'accès à l'information.

Fiche accessibilité pour les personnes en situation de handicap

MALVOYANCE : Aide humaine

- Un support humain (interprète) est proposé pour aider les apprenants malvoyants à suivre les cours.

DALTONISME : SUPPORT DE FORMATION

- Les supports visuels de formation prennent en compte les besoins des personnes atteintes de daltonisme en utilisant des combinaisons de couleurs adaptées.

Modalité d'adaptation

Ces modalités d'accessibilité sont présentées à titre indicatif. Elles pourront être ajustées aux besoins spécifiques des apprenants après un entretien individuel avec la Référente Handicap. Notre objectif est de garantir une expérience d'apprentissage inclusive et adaptée à chacun.



7 rue Camille Claudel
VILLEPREUX 78450



01.87.75.76.06
06.20.21.63.88



hestia.formation@hestia78.fr



<https://hestia78.fr/>